

Handbuch

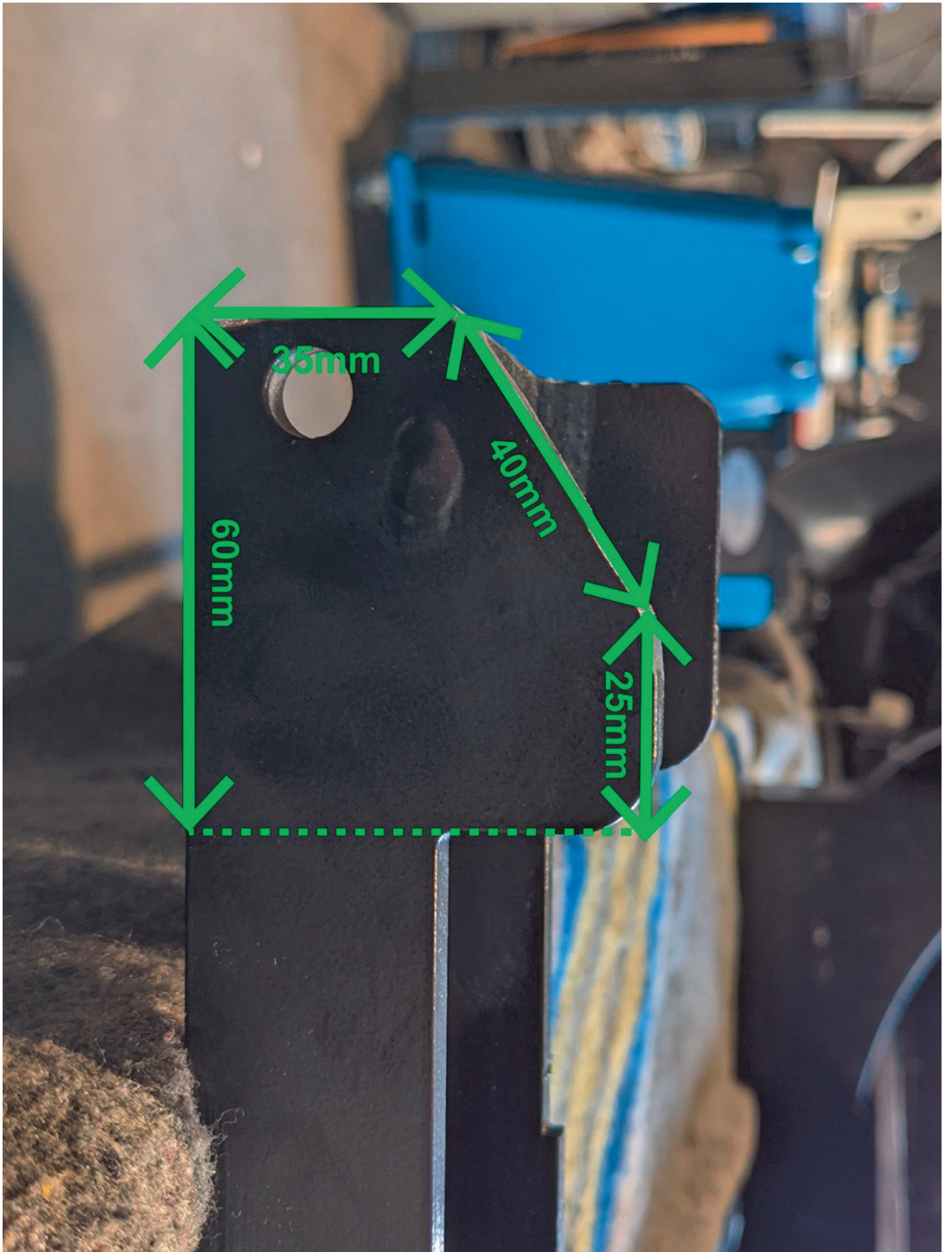
Rockslider Toyota Hilux
Revo Doppelkabine mit
AdBlue-Tank

Ausschnitte Befestigungspunkte Rockslider

Wenn man einen AdBlue-Tank verwendet, passt der linke Rockslider nicht so gut hinein. Um dies sicherzustellen, mussten wir einige Ausschnitte machen. Zuerst sehen Sie ein Foto des Teils, das wir angepasst haben. Danach wird ein Foto mit den eingezeichneten Maßen hinzugefügt.



Die mittlere Haltestange des linken Rocksliders bedurfte einiger Korrekturen. Wie Sie sehen können, wurde die Ecke des Quadrats in der Nähe des Blickpunkts entfernt. Auch die Gesamtlänge der Stange wurde leicht reduziert.



35mm

60mm

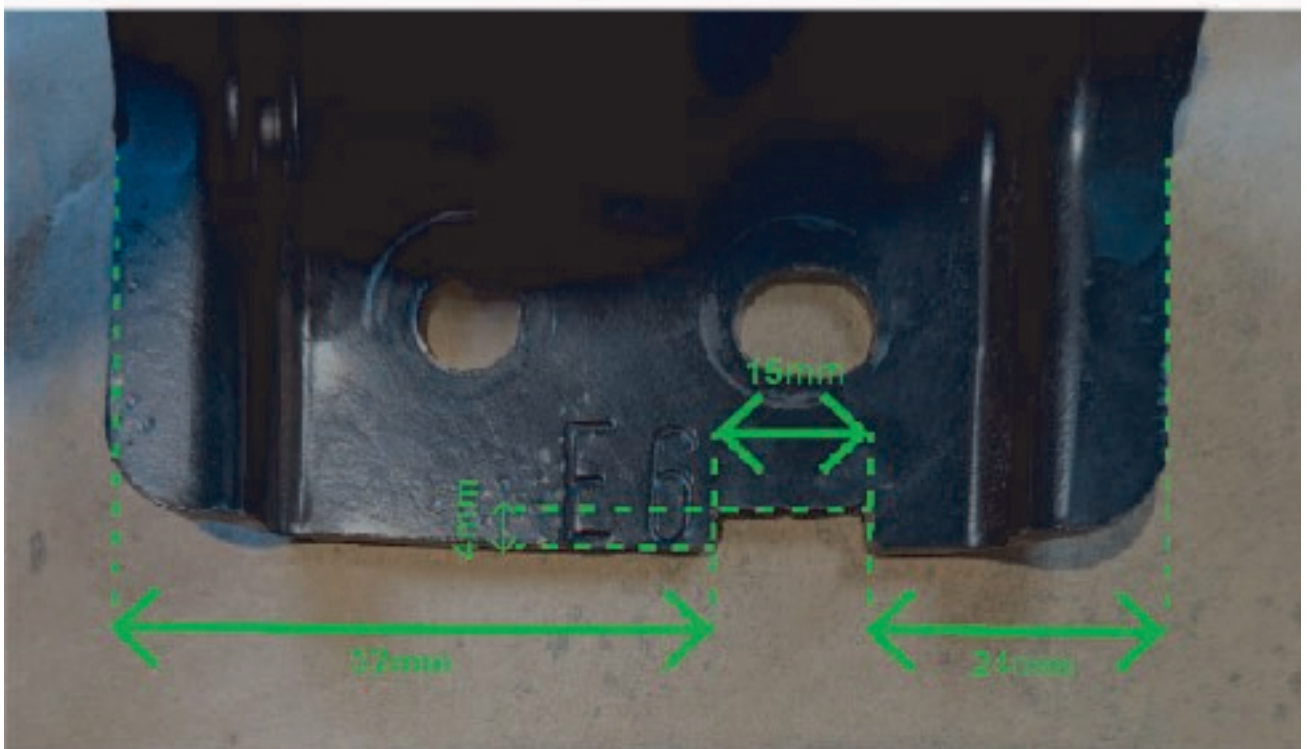
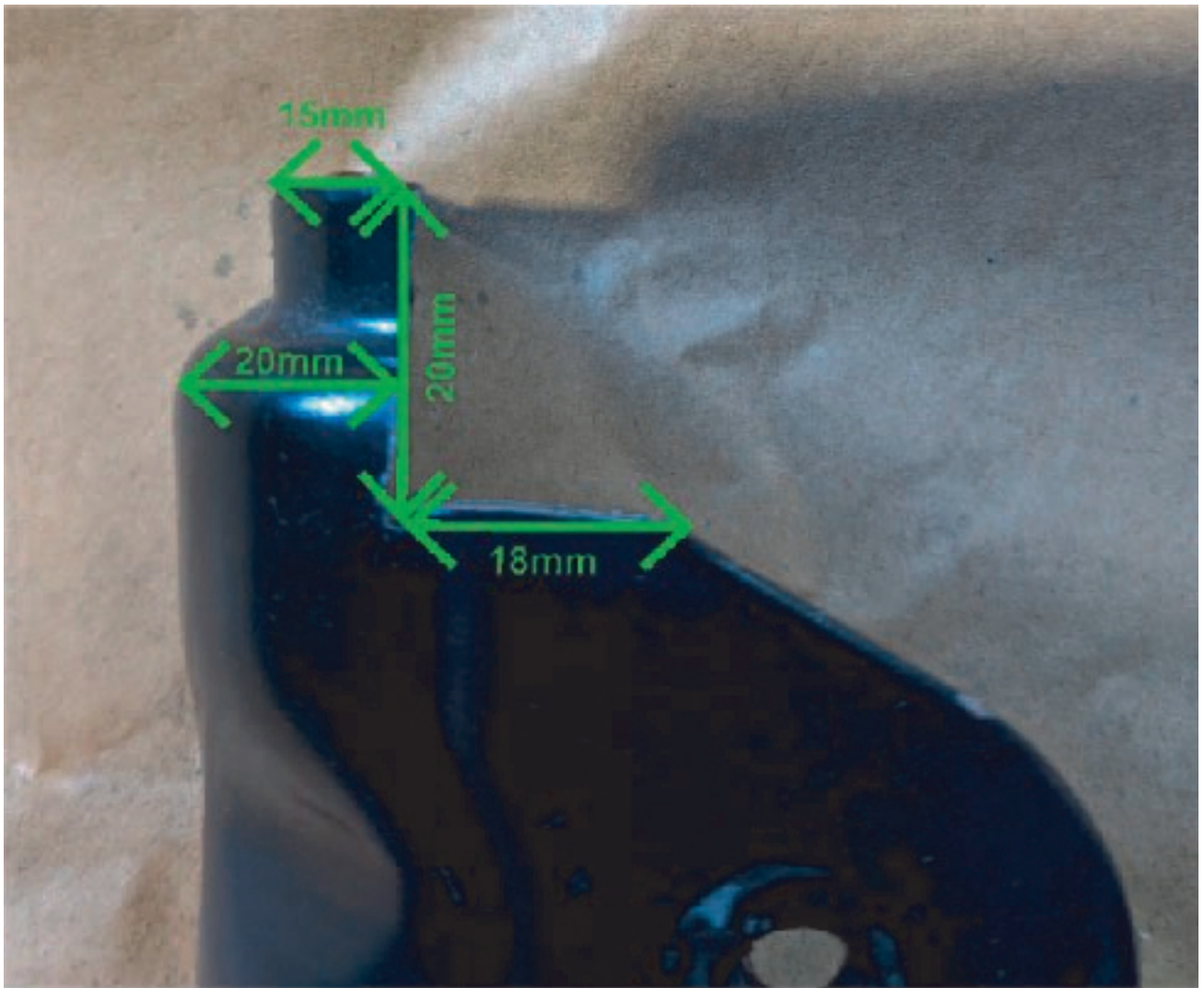
40mm

25mm



Dieses Eckstück brauchte auch einige zusätzliche Ausschnitte. Um mit der größten Änderung zu beginnen, hat die (auf dem Foto) obere rechte Ecke einen Ausschnitt von etwa 20x20mm erhalten.

Auf der linken Seite dieses Eckstücks sehen Sie auch einen kleinen Ausschnitt von etwa 4 mm Tiefe.





Auf der größeren Montageplatte muss ebenfalls ein Ausschnitt angebracht werden.

